



TAV. *Studio di compatibilità idraulica e geologica - geotecnica del territorio comunale di Austis finalizzato al Piano Urbanistico Comunale*
1 idro (art. 8 comma 2 delle N.T.A. del P.A.I.)

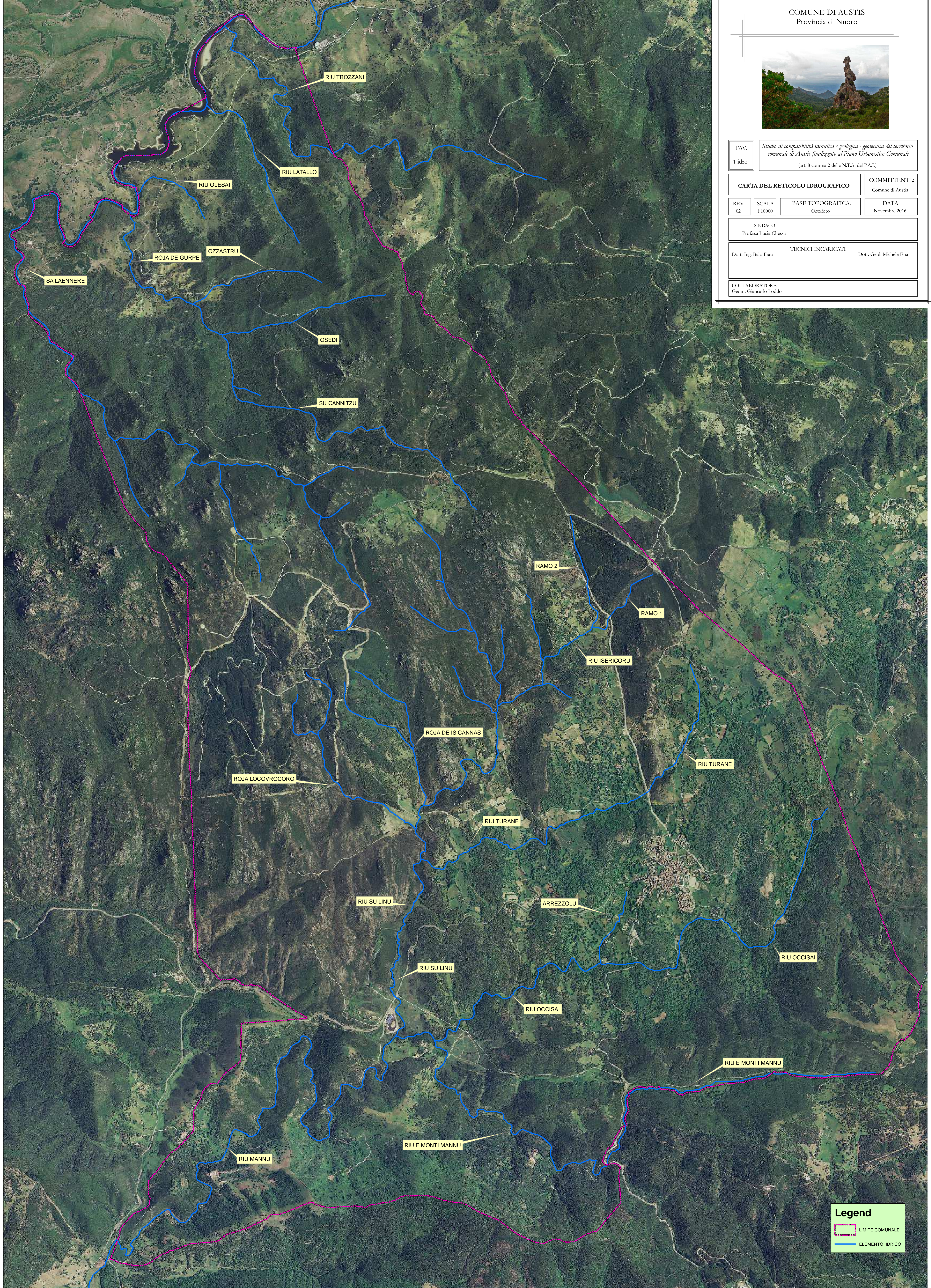
CARTA DEL RETICOLO IDROGRAFICO COMMITTENTE:
Comune di Austis

REV 02 SCALA 1:10000 BASE TOPOGRAFICA: Ortofoto DATA Novembre 2016



SINDACO
Prof.ssa Lucia Chessa

Dott. Ing. Italo Frau TECNICI INCARICATI Dott. Geol. Michele Ena

COLLABORATORE
Geom. Giancarlo Loddo



Legend

-  LIMITE COMUNALE
-  ELEMENTO IDRICO