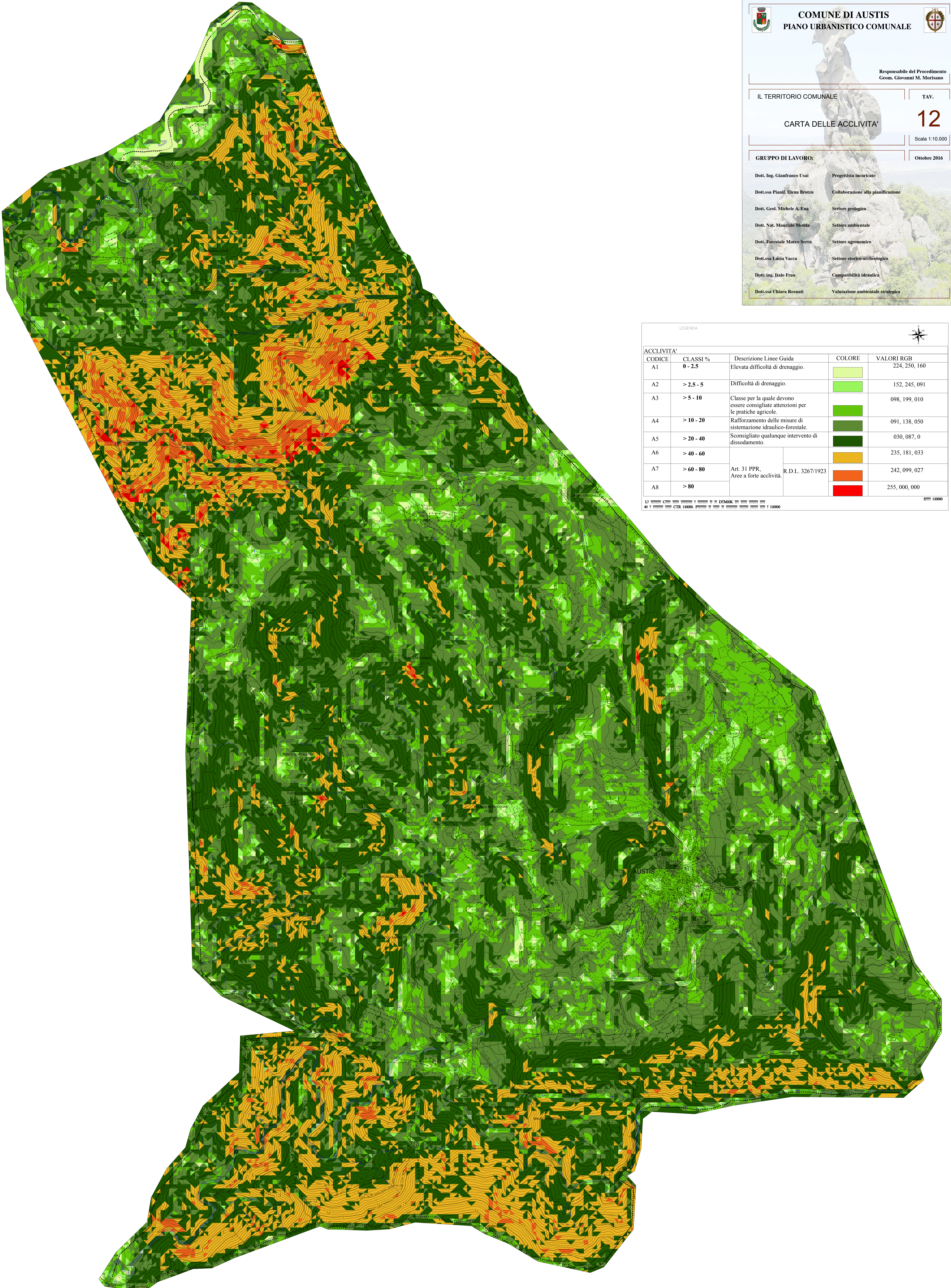


Responsabile del Procedimento
Geom. Giovanni M. Morisano

IL TERRITORIO COMUNALE
CARTA DELLE ACCLIVITA'
 TAV. **12**
 Scala 1:10.000

GRUPPO DI LAVORO: Ottobre 2016

- | | |
|-------------------------------|------------------------------------|
| Dott. Ing. Gianfranco Usai | Progettista incaricato |
| Dott.ssa Pianif. Elena Brotzu | Collaborazione alla pianificazione |
| Dott. Geol. Michele A. Ema | Settore geologico |
| Dott. Nat. Maurizio Medda | Settore ambientale |
| Dott. Forestale Marco Serra | Settore agronomico |
| Dott.ssa Lucia Vacca | Settore storico-archeologico |
| Dott. Ing. Italo Frau | Compatibilità idraulica |
| Dott.ssa Chiara Rosnati | Valutazione ambientale strategica |



LEGENDA

ACCLIVITA'	CODICE	CLASSI %	Descrizione Linee Guida	COLORE	VALORI RGB
A1		0 - 2,5	Elevata difficoltà di drenaggio.		224, 250, 160
A2		> 2,5 - 5	Difficoltà di drenaggio.		152, 245, 091
A3		> 5 - 10	Classe per la quale devono essere consigliate attenzioni per le pratiche agricole.		098, 199, 010
A4		> 10 - 20	Rafforzamento delle misure di sistemazione idraulico-forestale.		091, 138, 050
A5		> 20 - 40	Sconsigliato qualunque intervento di dissodamento.		030, 087, 0
A6		> 40 - 60			235, 181, 033
A7		> 60 - 80	Art. 31 PPR. Aree a forte acclività.		242, 099, 027
A8		> 80			255, 000, 000

La cartina è stata elaborata in scala 1:10.000 con dati provenienti da rilievi topografici e da dati satellitari. Il sistema di riferimento è il datum ITRF 2000.